

### CORTE/CUT

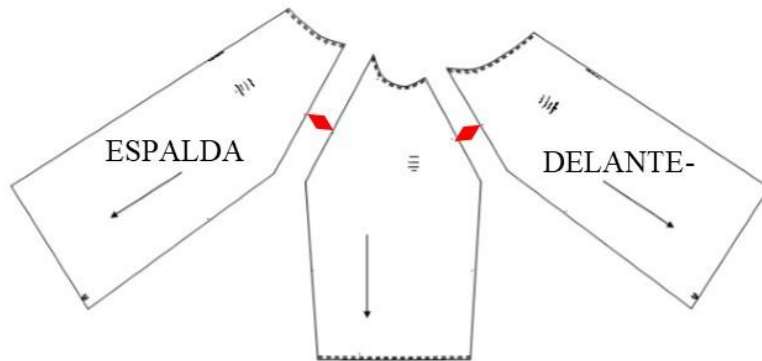
- 1.- Pieza Delantera. 1 Corte con tela doblada
- 2.- Pieza de la espalda. 1 Corte con tela doblada
- 3.- Mangas. 2 Cortes

- 1.- Front Piece. 1 Cut with folded fabric
- 2.- Piece of the back. 1 Cut with folded fabric
- 3.- Sleeves. 2 cuts

### INSTRUCCIONES/INSTRUCTIONS

Genero. Gasa Estampada  
Cinta de Ornamento  
Hilo elástico

Gender. Stamped Chiffon  
Ornament Ribbon  
Elastic thread



### CONFECCION/MAKING

- A.- Coser mangas a pieza delantera
- B.- Coser mangas a las piezas de la espalda
- C.- Coser las mangas y los costados
- D.- Coser con hilo elástico suave en el escote y las mangas. Overlock para las terminaciones

- A.- Sew sleeves to front piece
- B.- Sew sleeves to the back pieces
- C.- Sew the sleeves and sides
- D.- Sew with soft elastic thread on the neckline and sleeves. Overlock for terminations

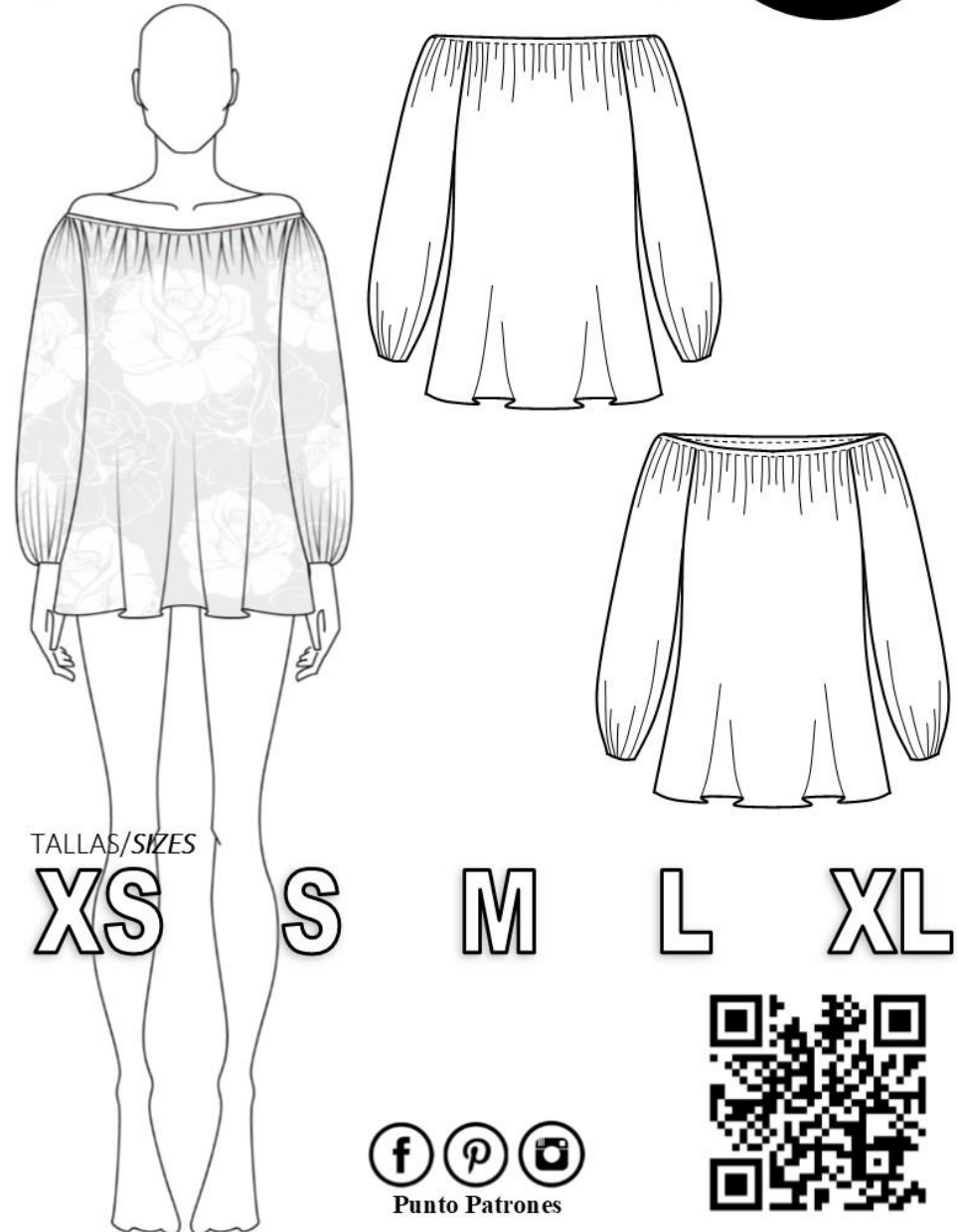
### TELA Y CONSUMO/GENDER TOTAL

Para la T-M  
Tela, 1,40 mts  
Cortes, en tela de 1,50 mts de ancho

For the T-M  
Fabric, 1.40 meters  
Cuts, in fabric of 1.50 meters wide

**CODIGO  
483**

### BLUSA HOLGADA ELASTICADA



TALLAS/SIZES

**XS S M L XL**

- Adquiere Patrones Digitales. Descarga e imprime en casa.
- Matrices para Maquinas Bordadoras. Encuentra PES, JEFF, XXX
- Patrones Impresos, adquiere tus compras online con despachos a todo Chile.
- Encuentra puntos de ventas mas cercanos. Servicios, Articulos y mas en un solo lugar.

[www.puntopatrones.com](http://www.puntopatrones.com)

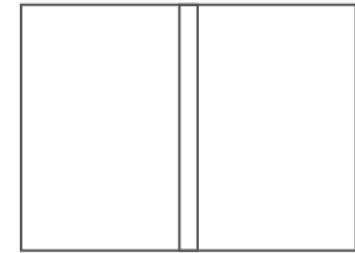


Punto Patrones





- PATRONES INCLUYEN 1 CENTIMETRO DE COSTURA PARA CORTAR Y ARMAR
- CONFIGURE SU IMPRESORA AL MISMO FORMATO DE HOJA QUE ELIGIO
- PATTERNS INCLUDE 1 CENTIMETER OF SEWING TO CUT AND ASSEMBLE
- CONFIGURE YOUR PRINTER TO THE SAME PAPER FORMAT YOU CHOOSE



## ARMADO DE LAS HOJAS POR TALLAS

PAPER ASSEMBLY

XS	S	M	L	XL	XXL